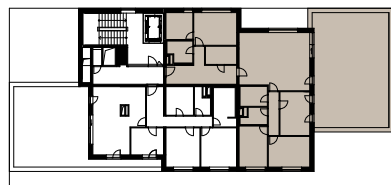


schéma areálu



plán podlaží



pohled na dům

Podlahová plocha bytu dle platných právních předpisů (nařízení vlády č. 366/2013 Sb.) znamená celkovou plochu všech místností bytu a také plochy pod nosnými i nenosnými zdmi, přízdívkami a jádry. Jedná se o plochu, která je vymezená obvodovými zdmi bytu.

Plochy jednotlivých místností jsou pouze orientační. Vybavené zařízení v plánech bytů (nábytek, kuch. linka, el. spotřebiče atd.) není součástí dodávky. Rozsah dodávky je specifikován ve standardu. Developer si vyhrazuje právo na drobné úpravy.

poznámka

ATELIÉRY

STRAŠNICE

číslo jednotky	B-802
dispozice ateliéru	6+kk
podlahová plocha	154,05 m²
podlahová plocha s balkonem/terasou	244,25 m²
objekt	B podlaží 8.NP

legenda místností

1	předsíň	16,19 m ²
2	komora	5,97 m ²
3	koupelna	5,30 m ²
4	místnost	14,74 m ²
5	místnost	7,62 m ²
6	místnost + kuchyň.kout	41,63 m ²
7	chodba	4,94 m ²
8	koupelna	5,73 m ²
9	wc	4,09 m ²
10	místnost	14,14 m ²
11	místnost	12,21 m ²
12	místnost	13,34 m ²
-	užitná plocha	145,90 m ²
-	podlahová plocha	154,05 m²
13	terasa	90,20 m ²

T: +420 602 104 100

E: prodej@atelierystrasnice.cz

W: atelierystrasnice.cz