

# ATELIÉRY

STRAŠNICE

číslo jednotky **B-801**

dispozice ateliéru **4+kk**

podlahová plocha **111,95 m<sup>2</sup>**

podlahová plocha s balkonem/terasou **181,40 m<sup>2</sup>**

objekt **B** podlaží **8.NP**

## legenda místností

<b>1</b>	předsíň	12,75 m <sup>2</sup>
<b>2</b>	komora	7,64 m <sup>2</sup>
<b>3</b>	koupelna	4,45 m <sup>2</sup>
<b>4</b>	koupelna	9,07 m <sup>2</sup>
<b>5</b>	místnost	14,74 m <sup>2</sup>
<b>6</b>	místnost	14,00 m <sup>2</sup>
<b>7</b>	místnost	9,65 m <sup>2</sup>
<b>8</b>	místnost + kuchyň.kout	33,50 m <sup>2</sup>
-	užitná plocha	105,80 m <sup>2</sup>
-	<b>podlahová plocha</b>	<b>111,95 m<sup>2</sup></b>
<b>9</b>	terasa	69,45 m <sup>2</sup>

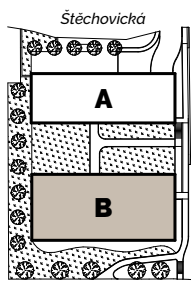
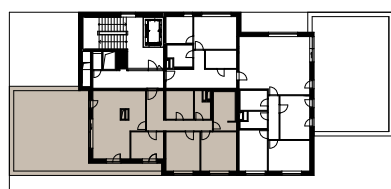


schéma areálu



plán podlaží



pohled na dům

Podlahová plocha bytu dle platných právních předpisů (nařízení vlády č. 366/2013 Sb.) znamená celkovou plochu všech místností bytu a také plochy pod nosnými i nenosnými zdmi, přízdívkami a jádry. Jedná se o plochu, která je vymezená obvodovými zdmi bytu.

Plochy jednotlivých místností jsou pouze orientační. Vyobrazené zařízení v plánech bytů (nábytek, kuch. linka, el. spotřebiče atd.) není součástí dodávky. Rozsah dodávky je specifikován ve standardu. Developer si vyhrazuje právo na drobné úpravy.

poznámka

**T:** +420 602 104 100

**E:** prodej@atelierystrasnice.cz

**W:** atelierystrasnice.cz