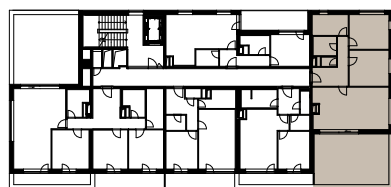


schéma areálu



plán podlaží



pohled na dům

Podlahová plocha bytu dle platných právních předpisů (nařízení vlády č. 366/2013 Sb.) znamená celkovou plochu všech místností bytu a také plochy pod nosnými i nenosnými zdmi, přízdívkami a jádry. Jedná se o plochu, která je vymezená obvodovými zdmi bytu.

Plochy jednotlivých místností jsou pouze orientační. Vyobrazené zařízení v plánech bytů (nábytek, kuch. linka, el. spotřebiče atd.) není součástí dodávky. Rozsah dodávky je specifikován ve standardu. Developer si vyhrazuje právo na drobné úpravy.

poznámka

# ATELIÉRY

STRAŠNICE

číslo jednotky **B-704**

dispozice ateliéru **3+kk**

podlahová plocha **93,38 m<sup>2</sup>**

podlahová plocha s balkonem/terasou **133,77 m<sup>2</sup>**

objekt **B** podlaží **7.NP**

## legenda místností

<b>1</b>	předsíň	10,66 m <sup>2</sup>
<b>2</b>	wc	1,90 m <sup>2</sup>
<b>3</b>	koupelna	6,36 m <sup>2</sup>
<b>4</b>	šatna	5,47 m <sup>2</sup>
<b>5</b>	místnost	14,50 m <sup>2</sup>
<b>6</b>	místnost	15,05 m <sup>2</sup>
<b>7</b>	místnost + kuchyň.kout	34,24 m <sup>2</sup>
-	užitná plocha	88,18 m <sup>2</sup>
-	<b>podlahová plocha</b>	<b>93,38 m<sup>2</sup></b>
<b>8</b>	terasa	40,39 m <sup>2</sup>

**T:** +420 602 104 100

**E:** prodej@atelierystrasnice.cz

**W:** atelierystrasnice.cz