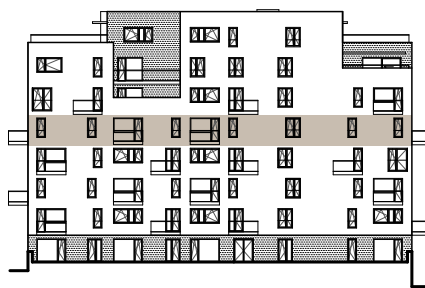


schéma areálu



plán podlaží



pohled na dům

Podlahová plocha bytu dle platných právních předpisů (nařízení vlády č. 366/2013 Sb.) znamená celkovou plochu všech místností bytu a také plochy pod nosnými i nenosnými zdmi, přízdívkami a jádry. Jedná se o plochu, která je vymezená obvodovými zdmi bytu.

Plochy jednotlivých místností jsou pouze orientační. Vybízené zařízení v plánech bytů (nábytek, kuch. linka, el. spotřebiče atd.) není součástí dodávky. Rozsah dodávky je specifikován ve standardu. Developer si vyhrazuje právo na drobné úpravy.

poznámka

ATELIÉRY STRAŠNICE

číslo jednotky **B-508**

dispozice ateliéru **1•kk**

podlahová plocha **38,61 m²**

podlahová plocha s balkonem/terasou **41,72 m²**

objekt **B** podlaží **5.NP**

legenda místností

1	předsíň	3,64 m ²
2	koupelna	4,25 m ²
3	místnost + kuchyň.kout	28,72 m ²
-	užitná plocha	36,61 m ²
-	podlahová plocha	38,61 m²
4	balkon	3,11 m ²

T: +420 602 104 100

E: prodej@atelierystrasnice.cz

W: atelierystrasnice.cz