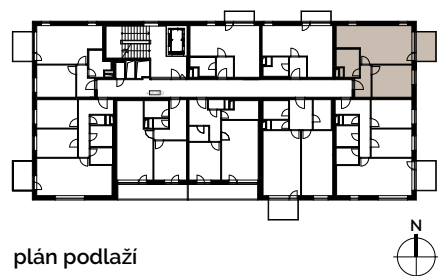
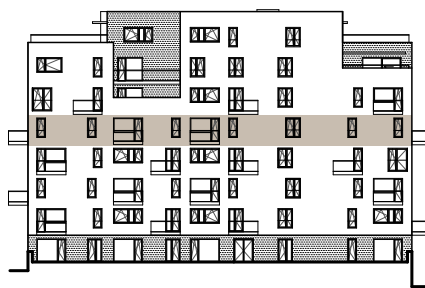


schéma areálu



plán podlaží



pohled na dům

Podlahová plocha bytu dle platných právních předpisů (nařízení vlády č. 366/2013 Sb.) znamená celkovou plochu všech místností bytu a také plochy pod nosnými i nenosnými zdmi, přízdívkami a jádry. Jedná se o plochu, která je vymezená obvodovými zdmi bytu.

Plochy jednotlivých místností jsou pouze orientační. Vybíraje se zařízení v plánech bytů (nábytek, kuch. linka, el. spotřebiče atd.) není součástí dodávky. Rozsah dodávky je specifikován ve standardu. Developer si vyhrazuje právo na drobné úpravy.

poznámka

ATELIÉRY STRAŠNICE

číslo jednotky **B-507**

dispozice ateliéru **2+kk**

podlahová plocha **53,71 m²**

podlahová plocha s balkonem/terasou **59,82 m²**

objekt **B** podlaží **5.NP**

legenda místností

1	předsíň	4,77 m ²
2	koupelna	5,98 m ²
3	místnost	13,50 m ²
4	místnost + kuchyň.kout	27,29 m ²
-	užitná plocha	51,54 m ²
-	podlahová plocha	53,71 m²
5	balkon	6,11 m ²

T: +420 602 104 100

E: prodej@atelierystrasnice.cz

W: atelierystrasnice.cz