

ATELIÉRY

STRAŠNICE

číslo jednotky **B-503**

dispozice ateliéru **2+kk**

podlahová plocha **60,41 m²**

podlahová plocha s balkonem/terasou **71,38 m²**

objekt **B** podlaží **5.NP**

legenda místností

1	předsíň	8,98 m ²
2	koupelna	4,38 m ²
3	wc	1,52 m ²
4	místnost	13,84 m ²
5	místnost + kuchyň.kout	27,45 m ²
-	užitná plocha	56,17 m ²
-	podlahová plocha	60,41 m²
6	lodžie	10,97 m ²

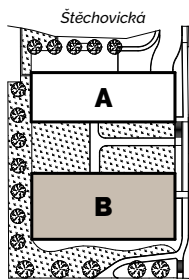
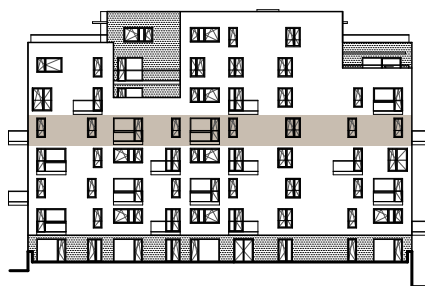


schéma areálu



plán podlaží



pohled na dům

Podlahová plocha bytu dle platných právních předpisů (nařízení vlády č. 366/2013 Sb.) znamená celkovou plochu všech místností bytu a také plochy pod nosnými i nenosnými zdmi, přízdívkami a jádry. Jedná se o plochu, která je vymezená obvodovými zdmi bytu.

Plochy jednotlivých místností jsou pouze orientační. Vyrobené zařízení v plánech bytů (nábytek, kuch. linka, el. spotřebiče atd.) není součástí dodávky. Rozsah dodávky je specifikován ve standardu. Developer si vyhrazuje právo na drobné úpravy.

poznámka

T: +420 602 104 100

E: prodej@atelierystrasnice.cz

W: atelierystrasnice.cz