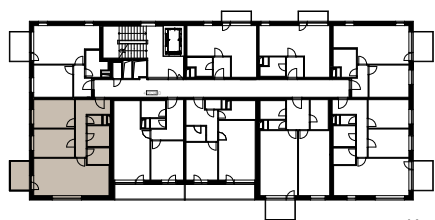
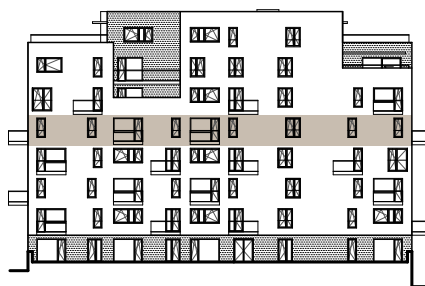


schéma areálu



plán podlaží



pohled na dům

Podlahová plocha bytu dle platných právních předpisů (nařízení vlády č. 366/2013 Sb.) znamená celkovou plochu všech místností bytu a také plochy pod nosnými i nenosnými zdmi, přízdívkami a jádry. Jedná se o plochu, která je vymezená obvodovými zdmi bytu.

Plochy jednotlivých místností jsou pouze orientační. Vyrobené zařízení v plánech bytů (nábytek, kuch. linka, el. spotřebiče atd.) není součástí dodávky. Rozsah dodávky je specifikován ve standardu. Developer si vyhrazuje právo na drobné úpravy.

poznámka

ATELIÉRY STRAŠNICE

číslo jednotky **B-502**

dispozice ateliéru **3+kk**

podlahová plocha **77,69 m²**

podlahová plocha s balkonem/terasou **83,87 m²**

objekt **B** podlaží **5.NP**

legenda místností

| | | |
|----------|-------------------------|----------------------------|
| 1 | předsíň | 10,25 m ² |
| 2 | wc | 1,52 m ² |
| 3 | koupelna | 4,87 m ² |
| 4 | komora | 3,91 m ² |
| 5 | místnost | 12,19 m ² |
| 6 | místnost | 12,12 m ² |
| 7 | místnost + kuchyň.kout | 28,28 m ² |
| - | užitná plocha | 73,14 m ² |
| - | podlahová plocha | 77,69 m² |
| 8 | balkon | 6,18 m ² |

T: +420 602 104 100

E: prodej@atelierystrasnice.cz

W: atelierystrasnice.cz