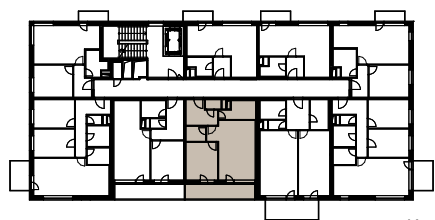
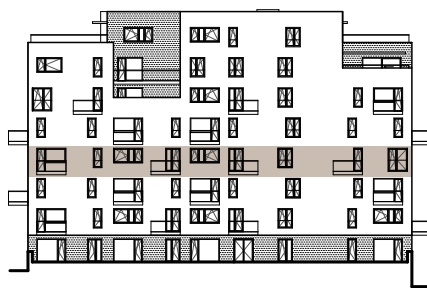


schéma areálu



plán podlaží



pohled na dům

Podlahová plocha bytu dle platných právních předpisů (nařízení vlády č. 366/2013 Sb.) znamená celkovou plochu všech místností bytu a také plochy pod nosnými i nenosnými zdmi, přízdívkami a jádry. Jedná se o plochu, která je vymezená obvodovými zdmi bytu.

Plochy jednotlivých místností jsou pouze orientační. Vyobrazené zařízení v plánech bytů (nábytek, kuch. linka, el. spotřebiče atd.) není součástí dodávky. Rozsah dodávky je specifikován ve standardu. Developer si vyhrazuje právo na drobné úpravy.

poznámka

ATELIÉRY STRAŠNICE

číslo jednotky **B-404**

dispozice ateliéru **2+kk**

podlahová plocha **60,08 m²**

podlahová plocha s balkonem/terasou **71,05 m²**

objekt **B** podlaží **4.NP**

legenda místností

1	předsíň	8,96 m ²
2	wc	1,55 m ²
3	koupelna	6,08 m ²
4	komora	3,13 m ²
5	místnost	12,95 m ²
6	místnost + kuchyň.kout	23,17 m ²
-	užitná plocha	55,84 m ²
-	podlahová plocha	60,08 m²
7	lodžie	10,97 m ²

T: +420 602 104 100

E: prodej@atelierystrasnice.cz

W: atelierystrasnice.cz