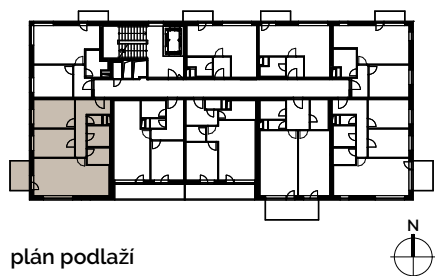
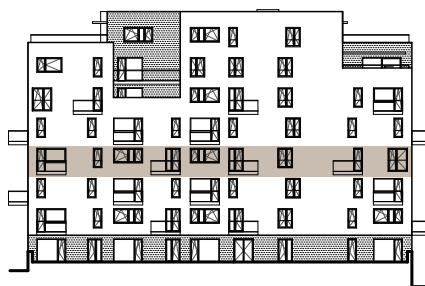


schéma areálu



plán podlaží



pohled na dům

Podlahová plocha bytu dle platných právních předpisů (nařízení vlády č. 366/2013 Sb.) znamená celkovou plochu všech místností bytu a také plochy pod nosnými i nenosnými zdmi, přízdívkami a jádry. Jedná se o plochu, která je vymezená obvodovými zdmi bytu.

Plochy jednotlivých místností jsou pouze orientační. Vyrobené zařízení v plánech bytů (nábytek, kuch. linka, el. spotřebiče atd.) není součástí dodávky. Rozsah dodávky je specifikován ve standardu. Developer si vyhrazuje právo na drobné úpravy.

poznámka

ATELIÉRY

STRAŠNICE

číslo jednotky **B-402**

dispozice ateliéru **3+kk**

podlahová plocha **77,69 m²**

podlahová plocha s balkonem/terasou **83,87 m²**

objekt **B** podlaží **4.NP**

legenda místností

1	předsíň	10,25 m ²
2	wc	1,52 m ²
3	koupelna	4,87 m ²
4	komora	3,90 m ²
5	místnost	12,19 m ²
6	místnost	12,12 m ²
7	místnost + kuchyň.kout	28,28 m ²
-	užitná plocha	73,13 m ²
-	podlahová plocha	77,69 m²
8	balkon	6,18 m ²

T: +420 602 104 100

E: prodej@atelierystrasnice.cz

W: atelierystrasnice.cz