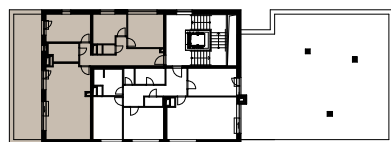
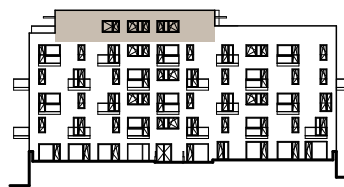


schéma areálu



plán podlaží



pohled na dům

Podlahová plocha bytu dle platných právních předpisů (nařízení vlády č. 366/2013 Sb.) znamená celkovou plochu všech místností bytu a také plochy pod nosnými i nenosnými zdmi, přízdívkami a jádry. Jedná se o plochu, která je vymezená obvodovými zdmi bytu.

Plochy jednotlivých místností jsou pouze orientační. Vyobrazené zařízení v plánech bytů (nábytek, kuch. linka, el. spotřebiče atd.) není součástí dodávky. Rozsah dodávky je specifikován ve standardu. Developer si vyhrazuje právo na drobné úpravy.

poznámka

ATELIÉRY

STRAŠNICE

číslo jednotky **A-601**

dispozice ateliéru **4+kk**

podlahová plocha **98,99 m²**

podlahová plocha s balkonem/terasou **136,78 m²**

objekt **A** podlaží **6.NP**

legenda místností

1	předsíň	9,90 m ²
2	wc	1,17 m ²
3	koupelna	5,57 m ²
4	místnost	12,62 m ²
5	místnost	9,60 m ²
6	místnost	13,25 m ²
7	místnost + kuchyň.kout	35,94 m ²
-	užitná plocha	88,05 m ²
-	podlahová plocha	98,99 m²
8	terasa	37,79 m ²

T: +420 602 104 100

E: prodej@atelierystrasnice.cz

W: atelierystrasnice.cz