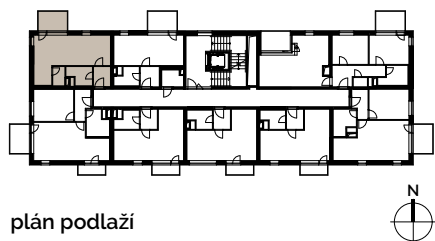
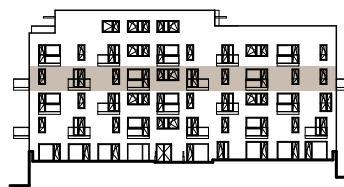


schéma areálu



plán podlaží



pohled na dům

Podlahová plocha bytu dle platných právních předpisů (nařízení vlády č. 366/2013 Sb.) znamená celkovou plochu všech místností bytu a také plochy pod nosnými i nenosnými zdmi, přízdívkami a jádry. Jedná se o plochu, která je vymezená obvodovými zdmi bytu.

Plochy jednotlivých místností jsou pouze orientační. Vybavené zařízení v plánech bytů (nábytek, kuch. linka, el. spotřebiče atd.) není součástí dodávky. Rozsah dodávky je specifikován ve standardu. Developer si vyhrazuje právo na drobné úpravy.

poznámka

ATELIÉRY STRAŠNICE

číslo jednotky **A-402**

dispozice ateliéru **1•kk**

podlahová plocha **41,71 m²**

podlahová plocha s balkonem/terasou **47,82 m²**

objekt **A** podlaží **4.NP**

legenda místností

1	předsíň	3,64 m ²
2	koupelna	4,49 m ²
3	komora	2,41 m ²
4	místnost + kuchyň.kout	28,55 m ²
-	užitná plocha	39,09 m ²
-	podlahová plocha	41,71 m²
5	balkon	6,11 m ²

T: +420 602 104 100

E: prodej@atelierystrasnice.cz

W: atelierystrasnice.cz