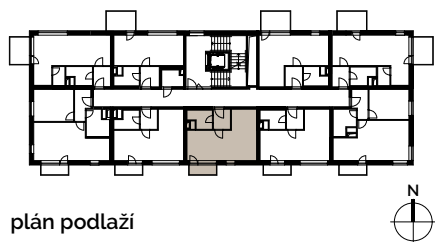
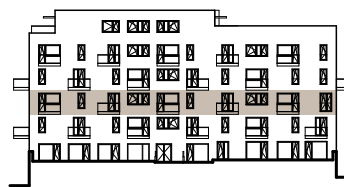


schéma areálu



plán podlaží



pohled na dům

Podlahová plocha bytu dle platných právních předpisů (nařízení vlády č. 366/2013 Sb.) znamená celkovou plochu všech místností bytu a také plochy pod nosnými i nenosnými zdmi, přízdívkami a jádry. Jedná se o plochu, která je vymezená obvodovými zdmi bytu.

Plochy jednotlivých místností jsou pouze orientační. Vybavené zařízení v plánech bytů (nábytek, kuch. linka, el. spotřebiče atd.) není součástí dodávky. Rozsah dodávky je specifikován ve standardu. Developer si vyhrazuje právo na drobné úpravy.

poznámka

## ATELIÉRY

STRAŠNICE

číslo jednotky **A-305**

dispozice ateliéru **1•kk**

podlahová plocha **38,25 m<sup>2</sup>**

podlahová plocha s balkonem/terasou **41,16 m<sup>2</sup>**

objekt **A** podlaží **3.NP**

### legenda místností

<b>1</b>	předsíň	3,61 m <sup>2</sup>
<b>2</b>	koupelna	4,22 m <sup>2</sup>
<b>3</b>	místnost + kuchyň.kout	28,07 m <sup>2</sup>
-	užitná plocha	35,90 m <sup>2</sup>
-	<b>podlahová plocha</b>	<b>38,25 m<sup>2</sup></b>
<b>4</b>	balkon	2,91 m <sup>2</sup>

**T:** +420 602 104 100

**E:** prodej@atelierystrasnice.cz

**W:** atelierystrasnice.cz