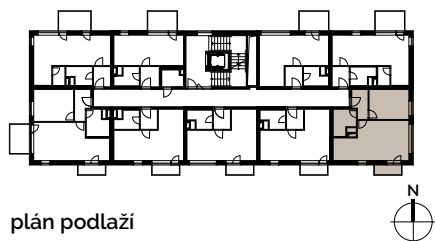
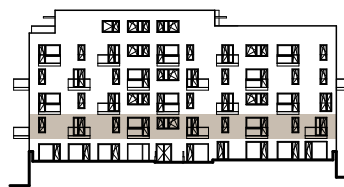


schéma areálu



plán podlaží



pohled na dům

Podlahová plocha bytu dle platných právních předpisů (nařízení vlády č. 366/2013 Sb.) znamená celkovou plochu všech místností bytu a také plochy pod nosnými i nenosnými zdmi, přízdívkami a jádry. Jedná se o plochu, která je vymezená obvodovými zdmi bytu.

Plochy jednotlivých místností jsou pouze orientační. Vyrobené zařízení v plánech bytů (nábytek, kuch. linka, el. spotřebiče atd.) není součástí dodávky. Rozsah dodávky je specifikován ve standardu. Developer si vyhrazuje právo na drobné úpravy.

poznámka

ATELIÉRY STRAŠNICE

číslo jednotky **A-207**

dispozice ateliéru **2•kk**

podlahová plocha **53,96 m²**

podlahová plocha s balkonem/terasou **56,94 m²**

objekt **A** podlaží **2.NP**

legenda místností

1	předsíň	4,54 m ²
2	koupelna	5,60 m ²
3	místnost	12,68 m ²
4	místnost + kuchyň.kout	27,97 m ²
-	užitná plocha	50,79 m ²
-	podlahová plocha	53,96 m²
5	balkon	2,98 m ²

T: +420 602 104 100

E: prodej@atelierystrasnice.cz

W: atelierystrasnice.cz